



# 5 điều nhân viên y tế cần ghi nhớ khi chẩn đoán

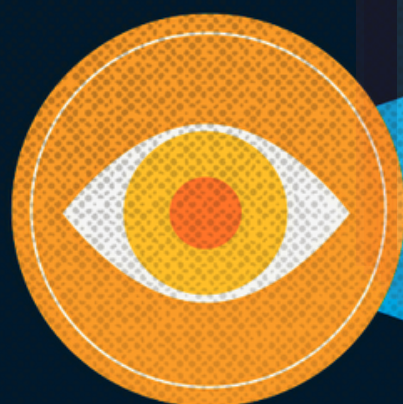
Sự cố chẩn đoán có thể xảy ra bất cứ lúc nào trong quá trình khám chữa bệnh của người bệnh



Cập nhật hướng dẫn thực hành chuẩn



Khám, phát hiện, đánh giá các triệu chứng trên người bệnh kỹ lưỡng



Tư duy phản biện nhận diện sự sai khác



Trao đổi cởi mở trong nhóm làm việc



Khuyến khích người bệnh tham gia trong cả quá trình



Chẩn đoán chính xác, điều trị an toàn !

